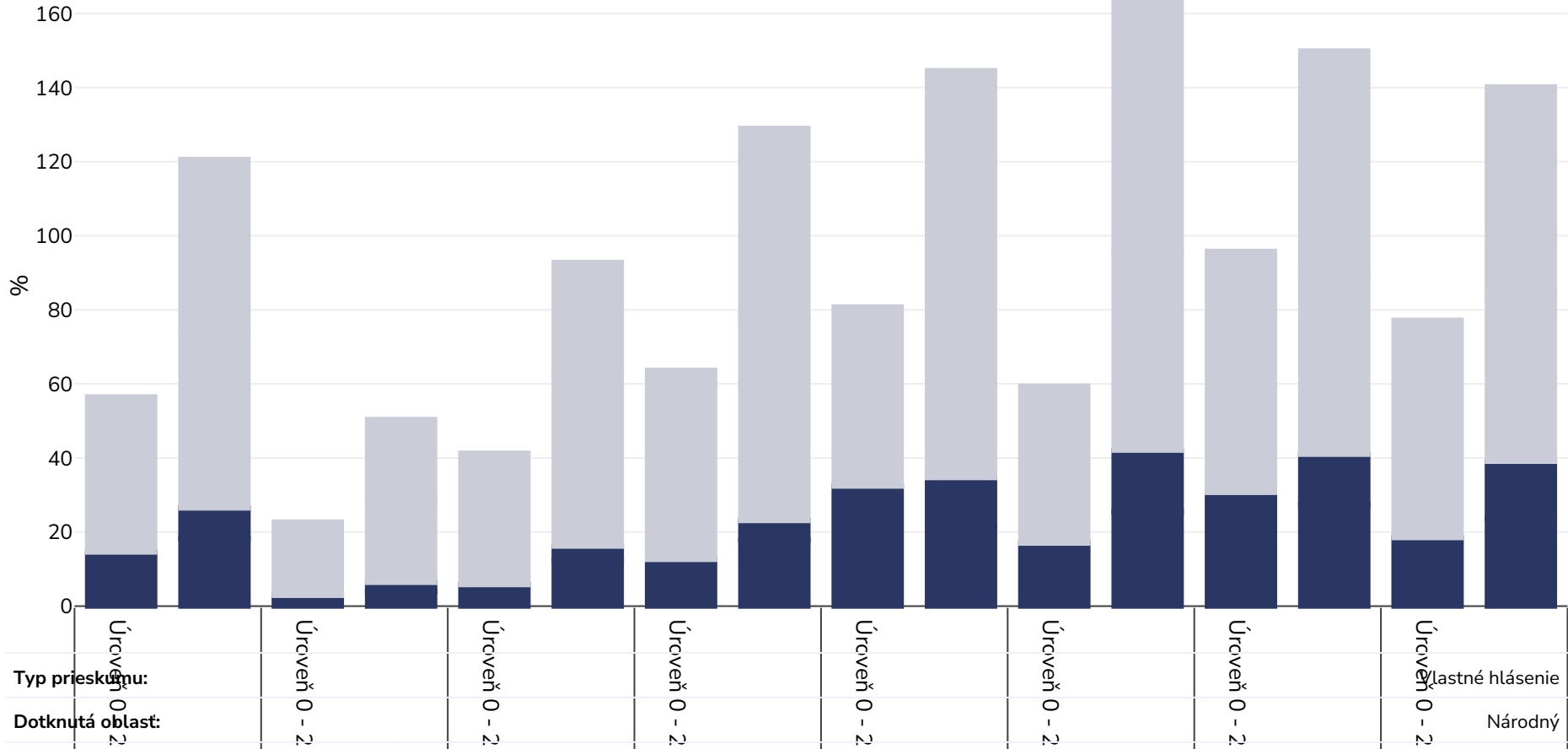


# Slovensko: Overweight/obesity by age and education

Muži, 2014

■ Obezita   ■ Nadváha



Typ prieskumu: Úroveň 0 - 2   Úroveň 0 - 2   Úroveň 0 - 2   Úroveň 0 - 2   Úroveň 0 - 2   Úroveň 0 - 2   Úroveň 0 - 2   Úroveň 0 - 2   Úroveň 0 - 2

Dotknutá oblasť: Úroveň 0 - 2   Úroveň 0 - 2   Úroveň 0 - 2   Úroveň 0 - 2   Úroveň 0 - 2   Úroveň 0 - 2   Úroveň 0 - 2   Úroveň 0 - 2   Úroveň 0 - 2

Odkazy: 2014 Eurostat Database: [http://appsso.eurostat.ec.europa.eu/nui/show.do?dataset=hlth\\_ehis\\_bm1e&lang=en](http://appsso.eurostat.ec.europa.eu/nui/show.do?dataset=hlth_ehis_bm1e&lang=en) (last accessed 25.08.20)

Ak nie je uvedené inak, za nadváhu sa považuje, ak je BMI index medzi 25 kg a 29,9 kg/m<sup>2</sup> a za obezitu sa považuje, ak je BMI index vyšší ako 30 kg/m<sup>2</sup>.