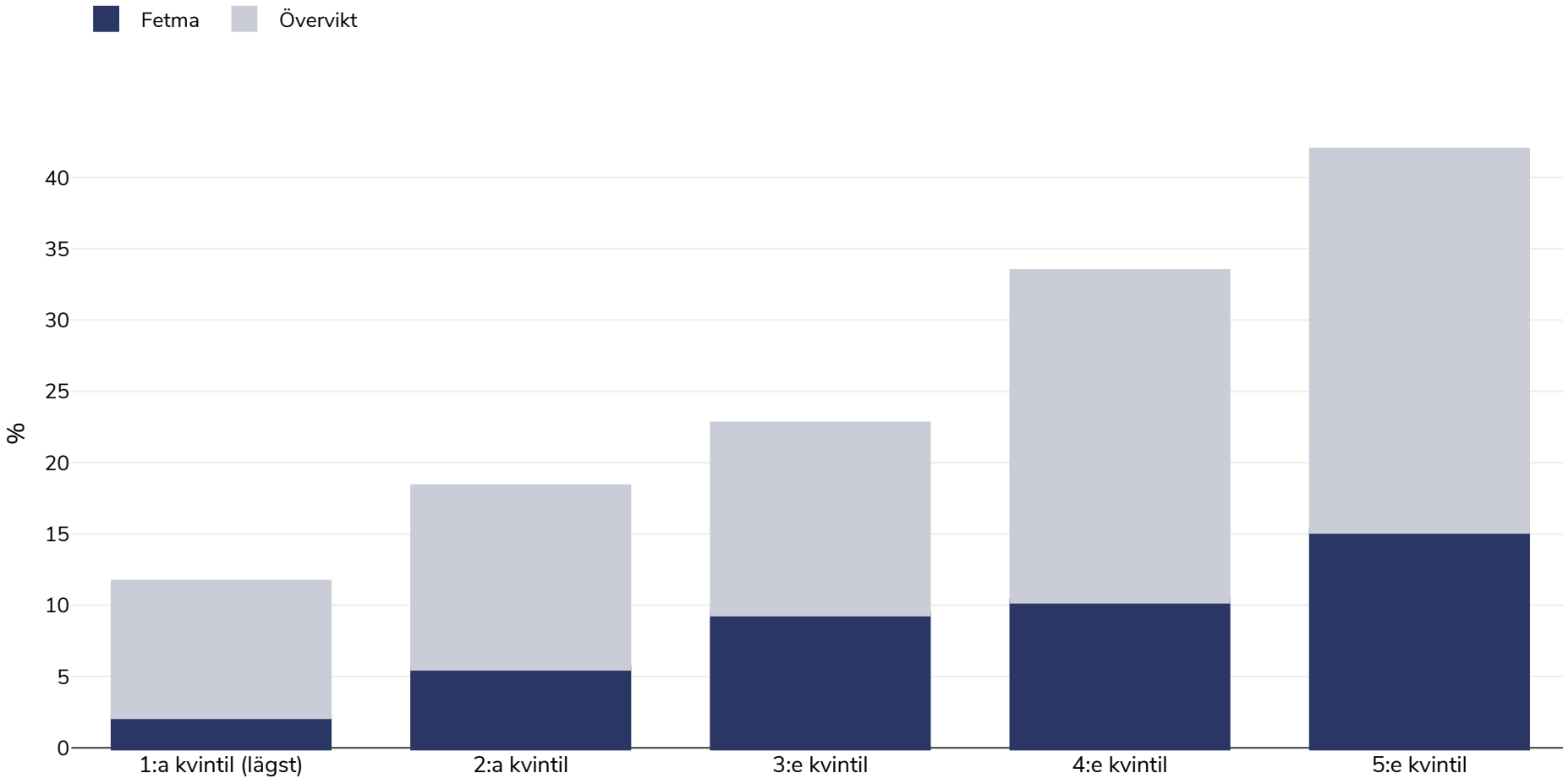


# Kongo: Overweight/obesity by socio-economic group

Kvinnor, 2011-2012



<b>Undersökningstyp:</b>	Uppmätt
<b>Ålder:</b>	15-49
<b>Urvalsstorlek:</b>	4886
<b>Område som omfattas:</b>	Nationell
<b>Referenser:</b>	Demographic Health Survey 2011-12

**Anteckningar:** Demographic Health Survey data includes ever married women aged 15-49 years only and may include males aged 15-59.

Om inte annat anges avser övervikt ett BMI mellan 25 kg och 29,9 kg/m<sup>2</sup>, fetma avser ett BMI högre än 30 kg/m<sup>2</sup>.