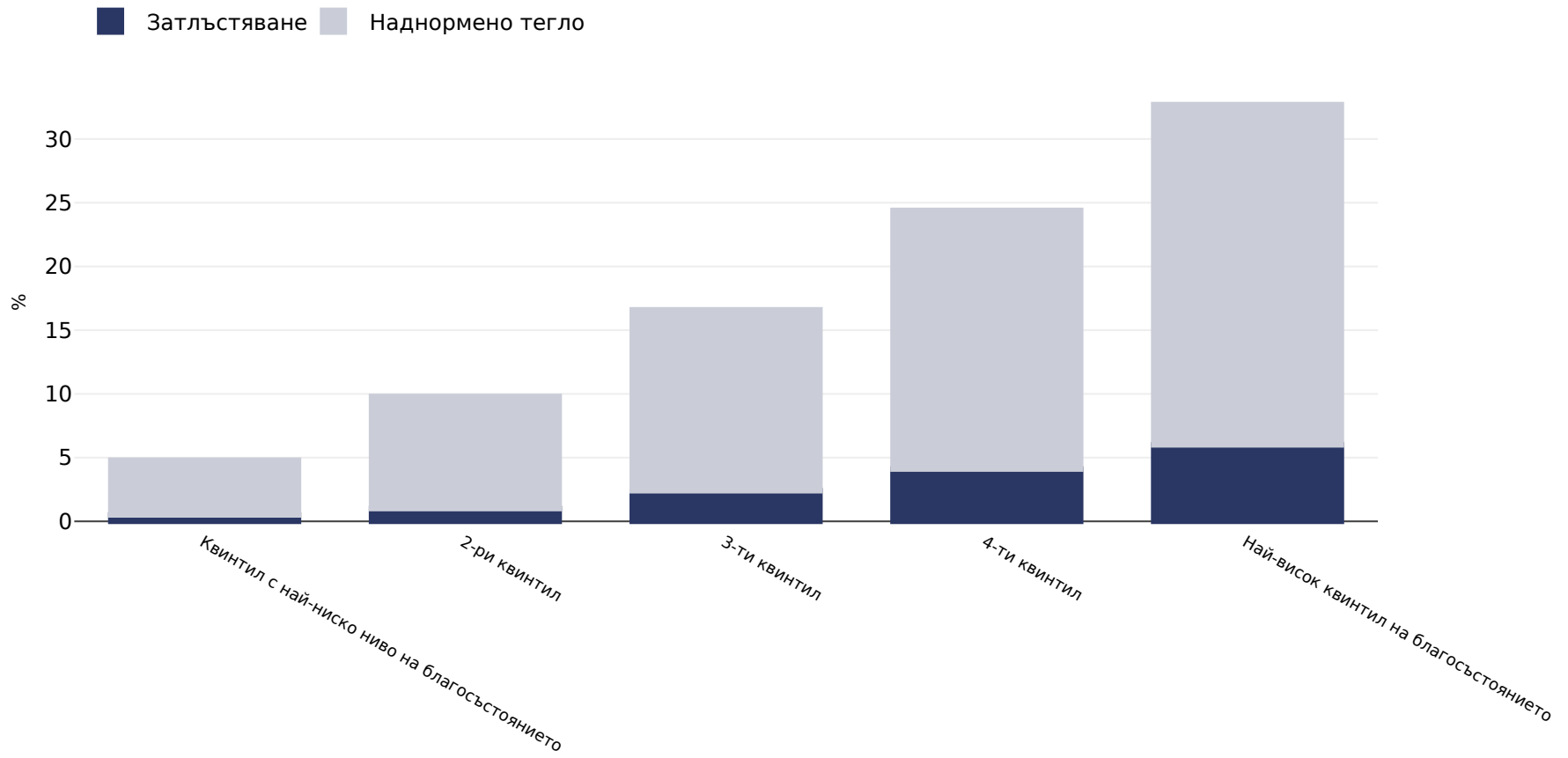


# Overweight/obesity by socio-economic group

2015-2016



**Цели:** 2025 г. 11.5% (2015 г. 11.5%)

**Година:** 2015-2016

**Възраст:** 15-49

**Общ брой:** 754,697

**Източник:** National Family Health Survey (NFHS-4). Available at: <https://dhsprogram.com/pubs/pdf/FR339/FR339.pdf> (Accessed 6 March 2019).

**Използвани стандарти:** WHO cut-offs used.

Използвани са дефинициите на наднормено тегло и затлъстяване според Световната здравна организация (WHO). Наднормено тегло е дефинирано като индекс на телесно тегло (BMI) от 25.0 kg/m² до 29.9 kg/m², а затлъстяването е дефинирано като BMI от 30.0 kg/m² и по-високо.