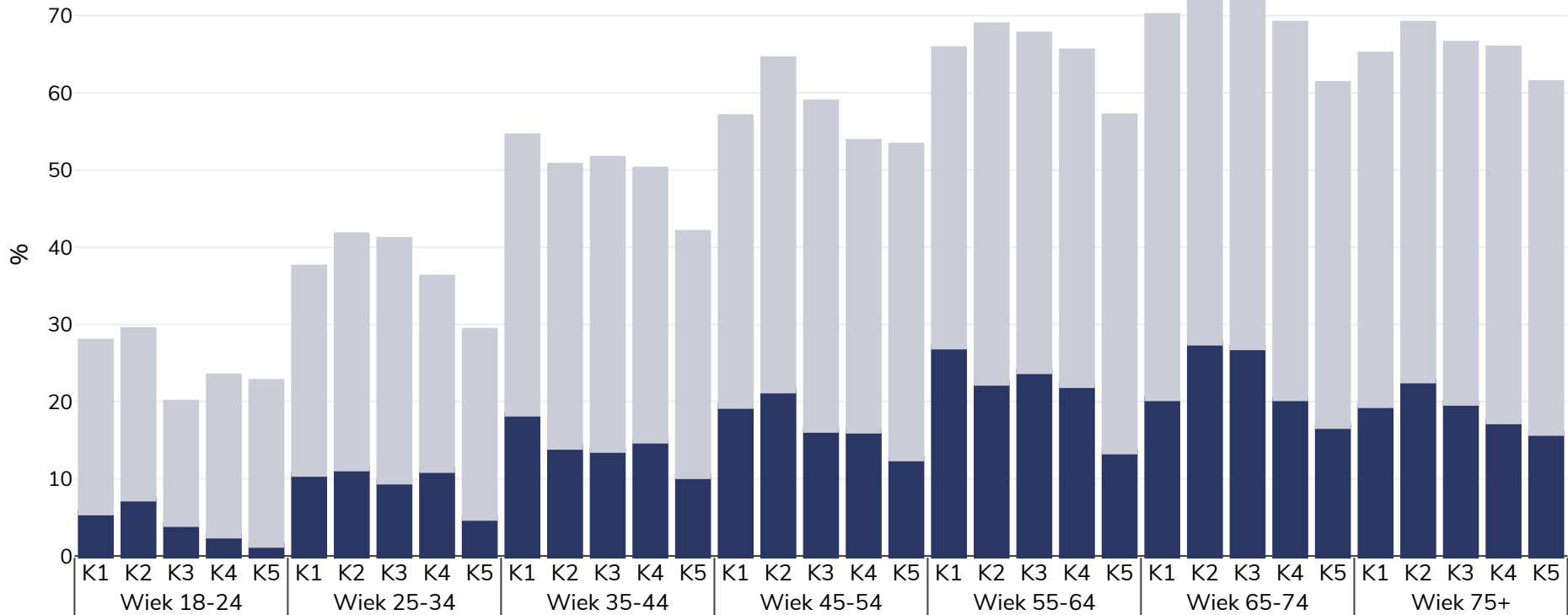


Hiszpania: Overweight/obesity by age and socio-economic group



Dorośli, 2019

Otyłość Nadwaga



Typ ankiety:

Dane deklarowane

Objęty obszar:

Krajowe

Bibliografia:

Eurostat 2019. Available at https://appsso.eurostat.ec.europa.eu/nui/show.do?dataset=hlth_ehis_bm1i&lang=en (last accessed 09.08.21).

O ile nie zaznaczono inaczej, nadwaga odnosi się do BMI między 25 kg a 29,9 kg/m², otyłość odnosi się do BMI powyżej 30 kg/m².