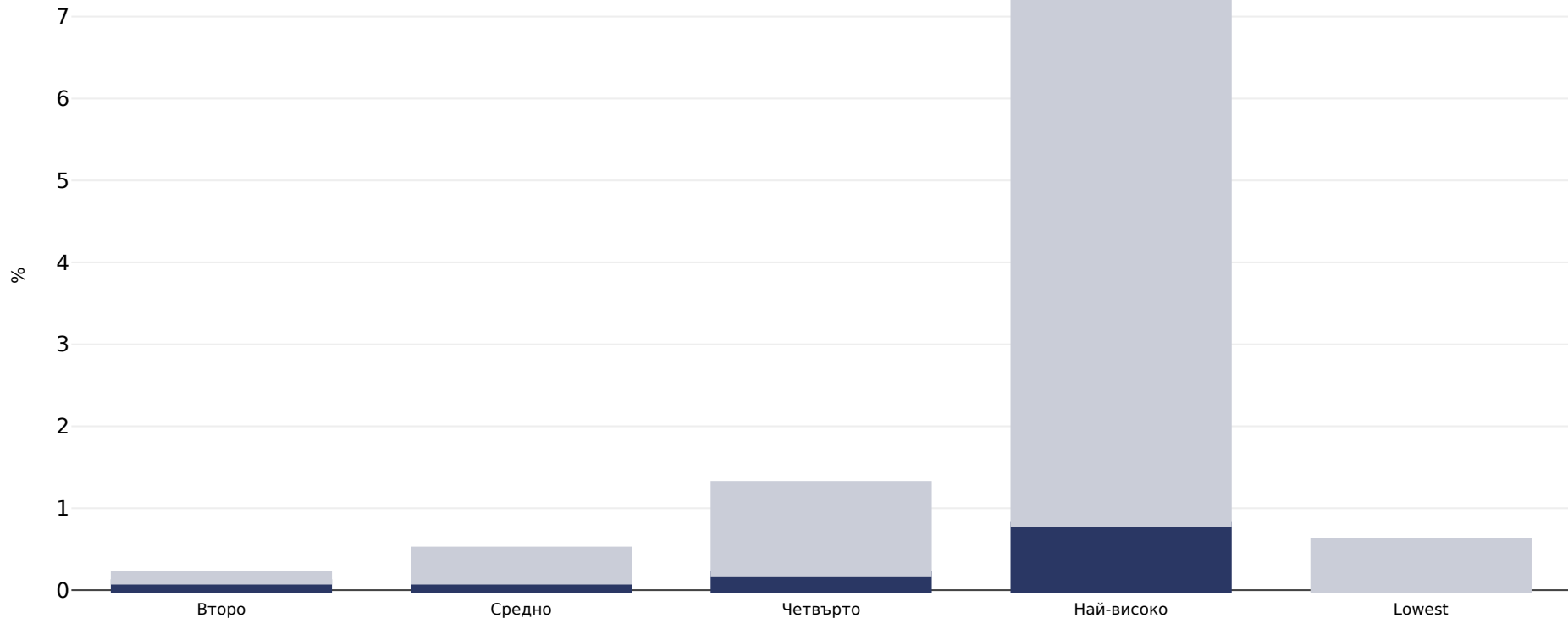


# Етиопия: Overweight/obesity by socio-economic group

Мъже, 2011



■ Затлъстяване ■ Наднормено тегло



<b>Тип анкета:</b>	Измерено
<b>Възраст:</b>	15-49
<b>Количество на пробите:</b>	27614
<b>Референции:</b>	Demographic Health Survey, Ethiopia, 2011

Освен ако не е посочено друго, наднорменото тегло се отнася до ИТМ между 25 kg и 29,9°kg/m<sup>2</sup>, затлъстяването се отнася до ИТМ, по-голям от 30°kg/m<sup>2</sup>.