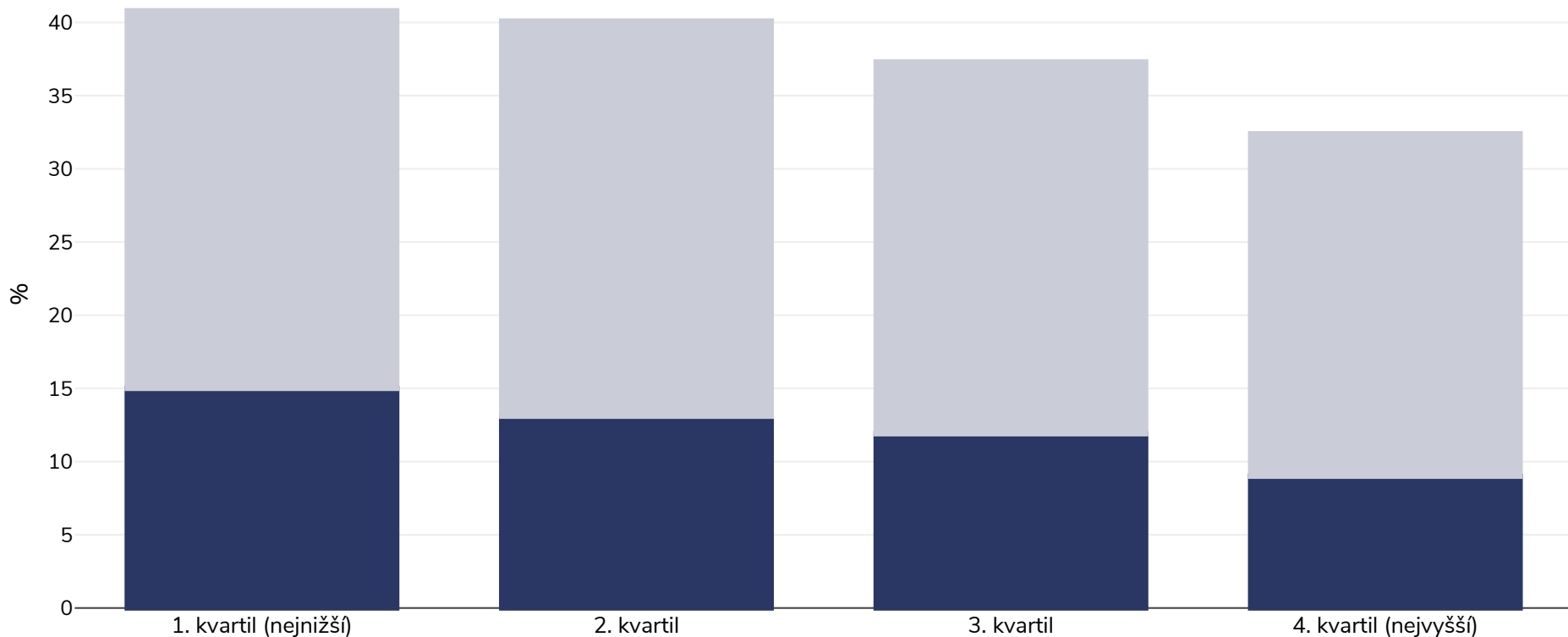


Dánsko: Overweight/obesity by socio-economic group

Ženy, 2006-2007

■ Obezita ■ Nadváha



Typ průzkumu: Samonahlášený

Věk: 25+

Velikost vzorku: 69710

Pokrytá oblast: Regionální

Reference: Toft U, Vinding AL, Larsen FB, Hvidberg MF, Robinson KM, Glümer C. The development in body mass index, overweight and obesity in three regions in Denmark. Eur J Public Health. 2015 Apr;25(2):273-8. doi: 10.1093/eurpub/cku175. Epub 2014 Nov 19.

Pokud není uvedeno jinak, nadváha znamená BMI mezi 25 a 29,9 kg/m², obezita znamená BMI vyšší než 30 kg/m².