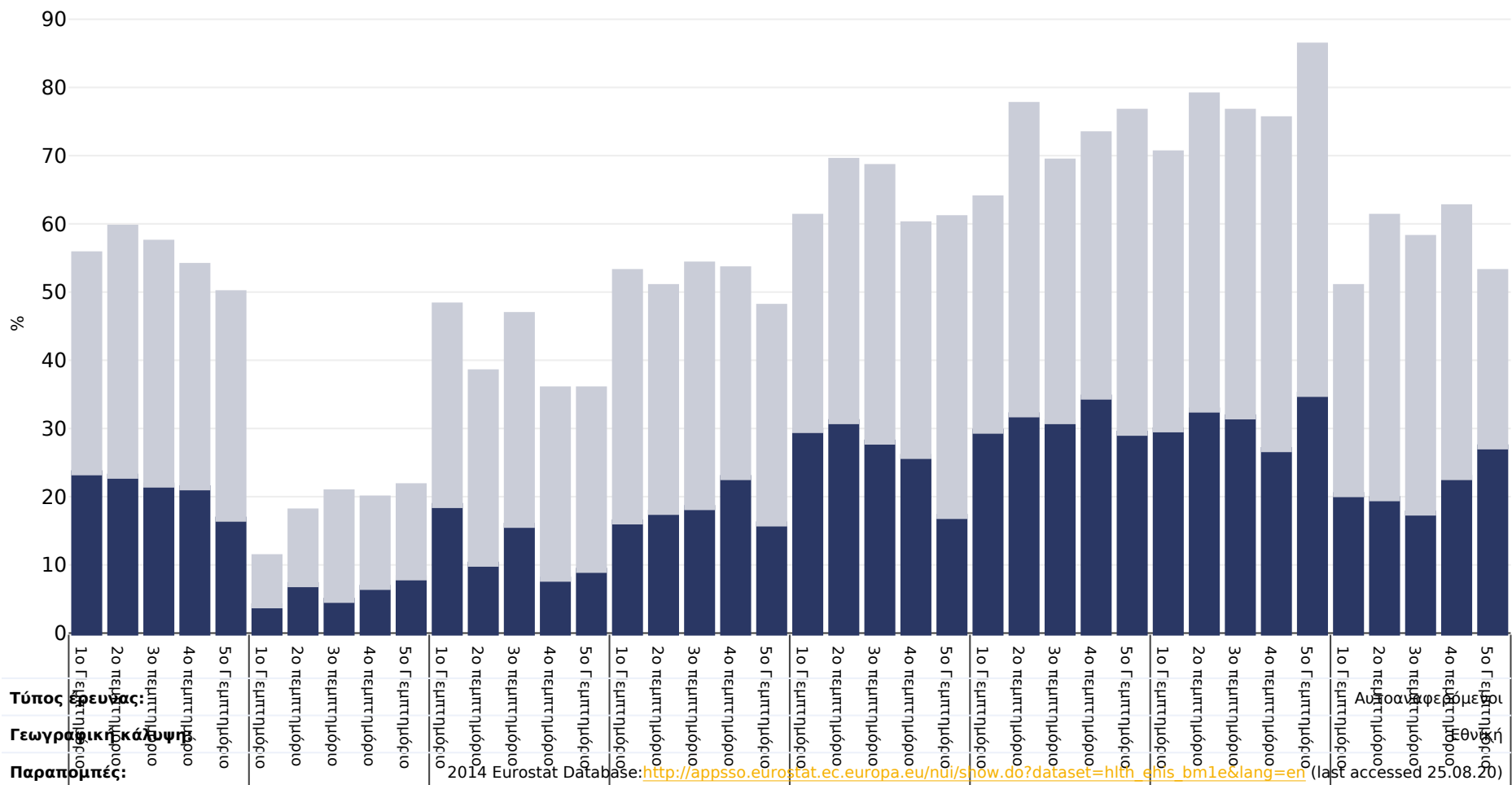


# Ουγγαρία: Overweight/obesity by age and socio-economic group



Ενήλικες, 2014

■ Παχυσαρκία ■ Υπερβολικό βάρος



Εκτός εάν υποδεικνύεται διαφορετικά, το υπερβολικό βάρος αναφέρεται σε ΔΜΣ μεταξύ 25 κιλών και 29,9 κιλών/m<sup>2</sup>, η παχυσαρκία αναφέρεται σε ΔΜΣ υψηλότερο από 30 κιλά/m<sup>2</sup>.