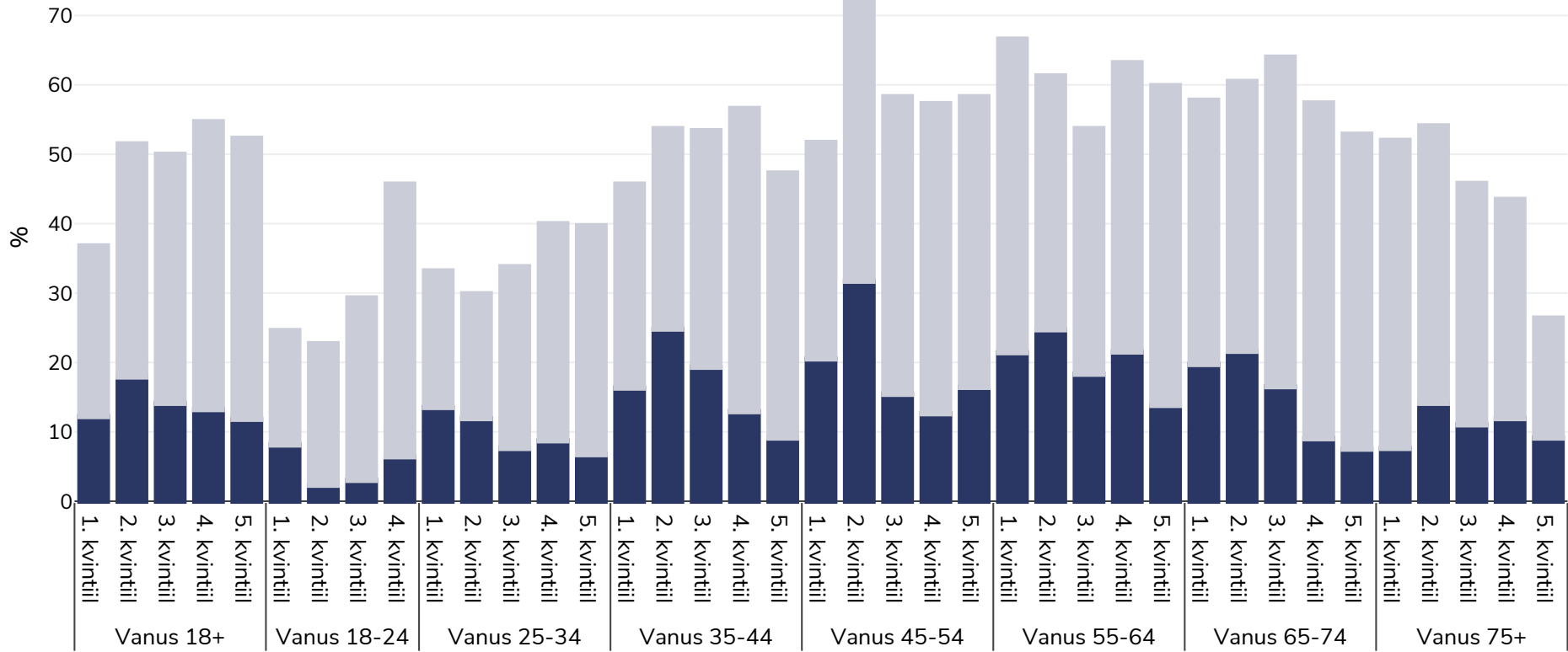


# Rootsi: Overweight/obesity by age and socio-economic group

Täiskasvanud, 2014

Rasvumine Ülekaaluline



Uuringu tüüp: Ise teatatud

Hõlmatud piirkond: Riiklik

Viited: 2014 Socio economic - [http://appsso.eurostat.ec.europa.eu/nui/show.do?dataset=hlth\\_ehis\\_bm1i&lang=en](http://appsso.eurostat.ec.europa.eu/nui/show.do?dataset=hlth_ehis_bm1i&lang=en) (last accessed 25.08.20)

Kui ei ole märgitud teisiti, tähendab ülekaal KMI vahemikku 25 kg ja 29,9 kg/m<sup>2</sup>, rasvumine KMI-t üle 30 kg/m<sup>2</sup>.