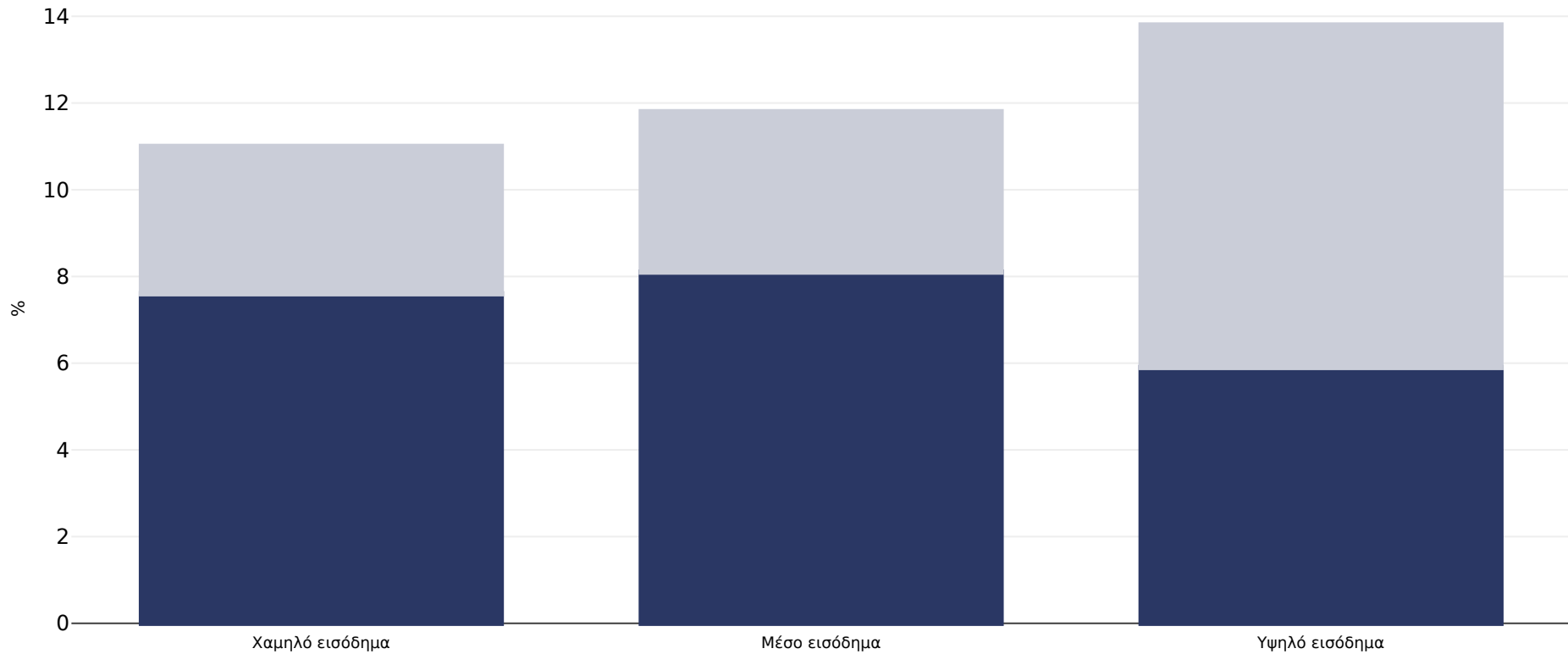


Κίνα: Overweight/obesity by socio-economic group

Παιδιά, 1993



■ Παχυσαρκία ■ Υπερβολικό βάρος



Τύπος έρευνας: Από μέτρηση

Ηλικία: 6-9

Μέγεθος δείγματος: Total sample size (6-18yrs old) = 3028

Γεωγραφική κάλυψη: Οι έρευνες για την υγεία και τη διατροφή στην Κίνα (CHNS) κάλυψαν οκτώ επαρχίες που ποικίλλουν σημαντικά σε γεωγραφικά χαρακτηριστικά, οικονομική ανάπτυξη, δημόσιους πόρους και δείκτες υγείας.

Παραπομπές: Youfa Wang. Cross-national comparison of childhood obesity: the epidemic and the relationship between obesity and socioeconomic status. *Int. J. Epidemiol.* (2001) 30 (5): 1129-1136. doi: 10.1093/ije/30.5.1129

Σημειώσεις: The study used the US NCHS body mass index (BMI = wt/ht²) reference to define obesity (BMI ≥95th percentile) and overweight (85th ≤ BMI < 95th percentile).

Cutoffs: Other