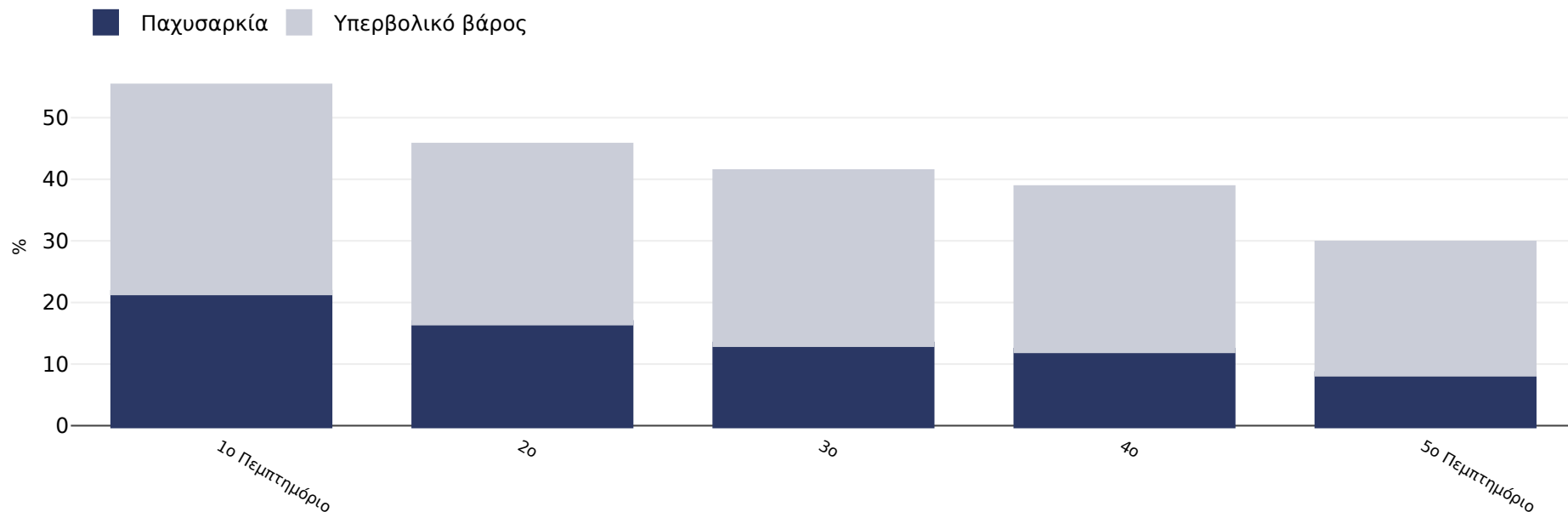


Κύπρος: Overweight/obesity by socio-economic group

Γυναίκες, 2008



Τύπος έρευνας:

Αυτοαναφερόμενοι

Ηλικία:

18+

Γεωγραφική κάλυψη:

Εθνική

Παραπομπές:

EUROSTAT Database <http://ec.europa.eu/eurostat/web/health/health-status-determinants/data/database#> (last accessed 17th July 2015)

Σημειώσεις:

SES assessed by annual income

Εκτός εάν υποδεικνύεται διαφορετικά, το υπερβολικό βάρος αναφέρεται σε ΔΜΣ μεταξύ 25 κιλών και 29,9 κιλών/m², η παχυσαρκία αναφέρεται σε ΔΜΣ υψηλότερο από 30 κιλά/m².