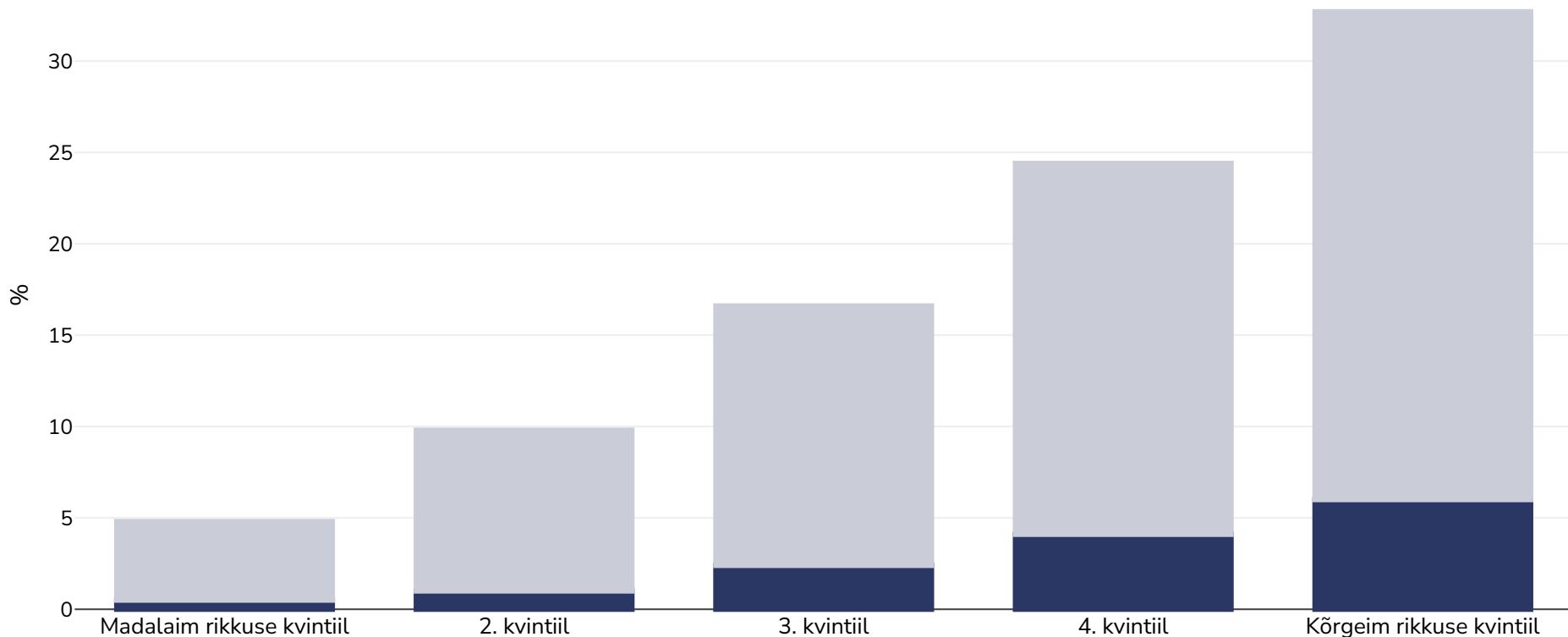


India: Overweight/obesity by socio-economic group

Mehed, 2015-2016

■ Rasvumine ■ Ülekaaluline



Uuringu tüüp:	Möödetud
Vanus:	15-49
Valimi suurus:	754,697
Hõlmatud piirkond:	Riiklik
Viited:	National Family Health Survey (NFHS-4). Available at: https://dhsprogram.com/pubs/pdf/FR339/FR339.pdf (Accessed 6 March 2019).
Märkused:	WHO cut-offs used.

Kui ei ole märgitud teisiti, tähendab ülekaal KMI vahemikku 25 kg ja 29,9 kg/m², rasvumine KMI-t üle 30 kg/m².