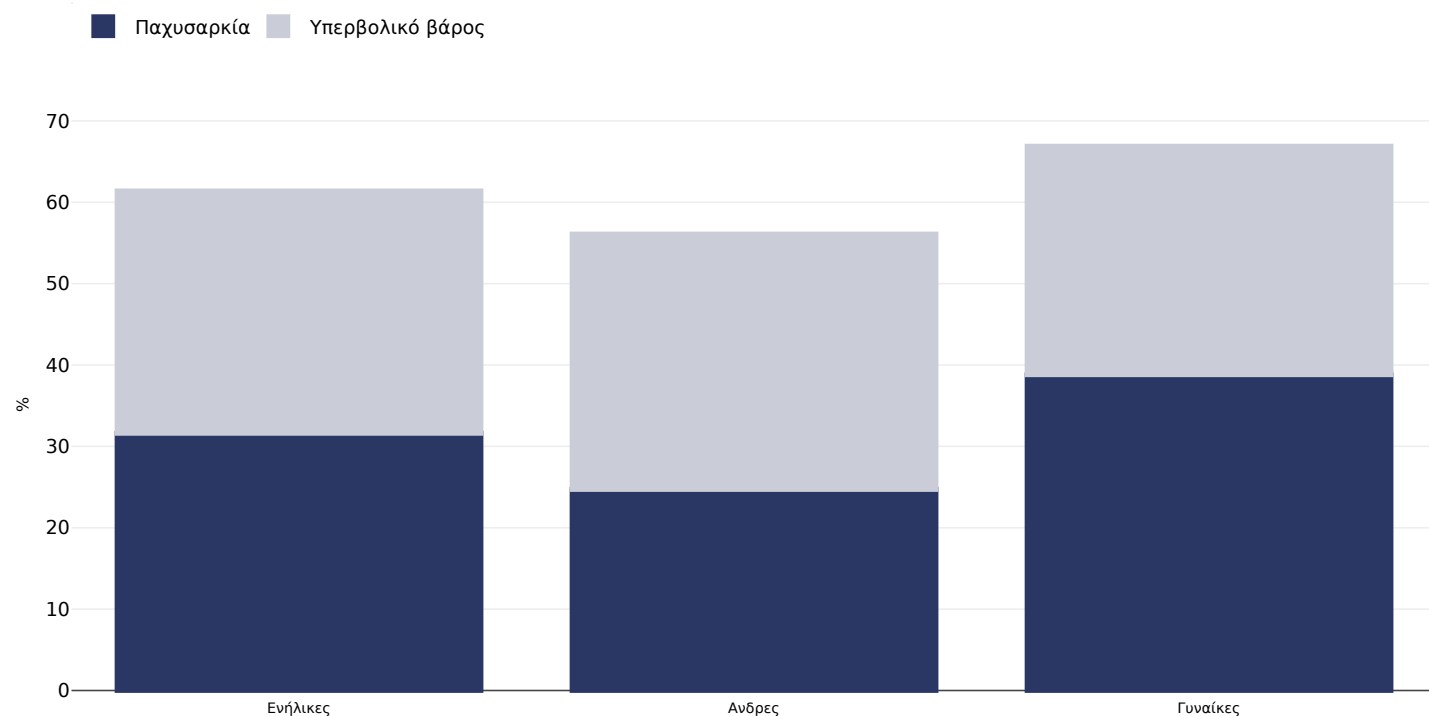


Report card Παλαιστίνη



Επιπολασμός της παχυσαρκίας

Ενήλικες, 2022

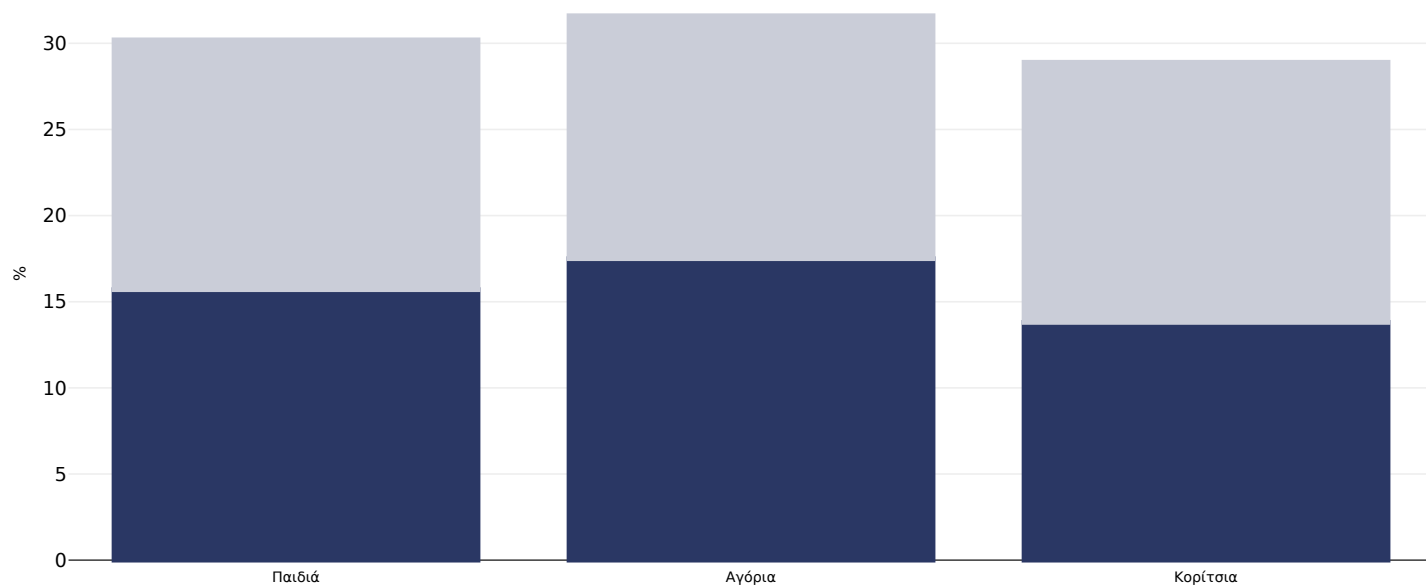


Τύπος έρευνας:	Από μέτρηση
Ηλικία:	18-69
Μέγεθος δείγματος:	5503
Γεωγραφική κάλυψη:	Εθνική
Παραπομπές:	Palestine STEPS Survey 2022 Fact Sheet https://www.pniph.org/images/research/steps/fact-sheet_v3.2-palestine.pdf (Accessed 22.09.23)

Εκτός εάν υποδεικνύεται διαφορετικά, το υπερβολικό βάρος αναφέρεται σε ΔΜΣ μεταξύ 25 κιλών και 29,9 κιλών/μ², η παχυσαρκία αναφέρεται σε ΔΜΣ υψηλότερο από 30 κιλά/μ².

Παιδιά, 2017

■ Παχυσαρκία ■ Υπερβολικό βάρος

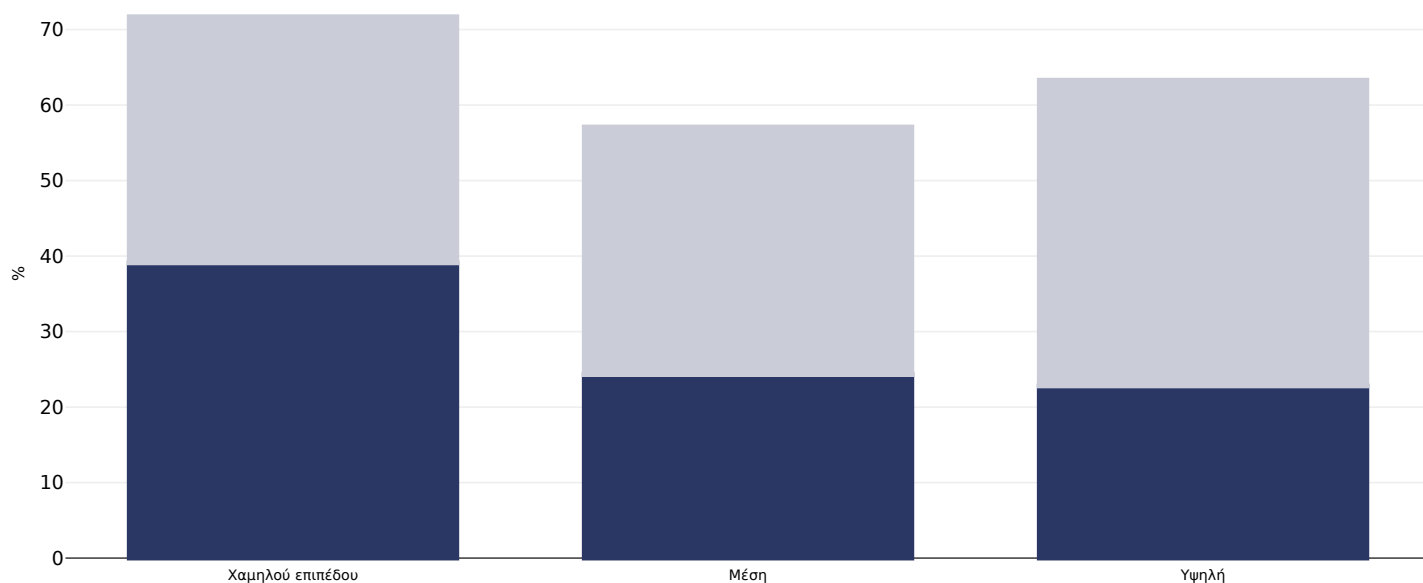


Τύπος έρευνας:	Από μέτρηση
Ηλικία:	6-12
Μέγεθος δείγματος:	1320
Γεωγραφική κάλυψη:	Περιφερειακή
Παραπομπές:	Al-Lahham, S., Jaradat, N., Altamimi, M. et al. Prevalence of underweight, overweight and obesity among Palestinian school-age children and the associated risk factors: a cross sectional study. BMC Pediatr 19, 483 (2019). https://doi.org/10.1186/s12887-019-1842-7
Σημειώσεις:	Region: Nablus
Cutoffs:	CDC

Υπερβολικό βάρος/Παχυσαρκία ανά μορφωτικό επίπεδο

Γυναίκες, 2012

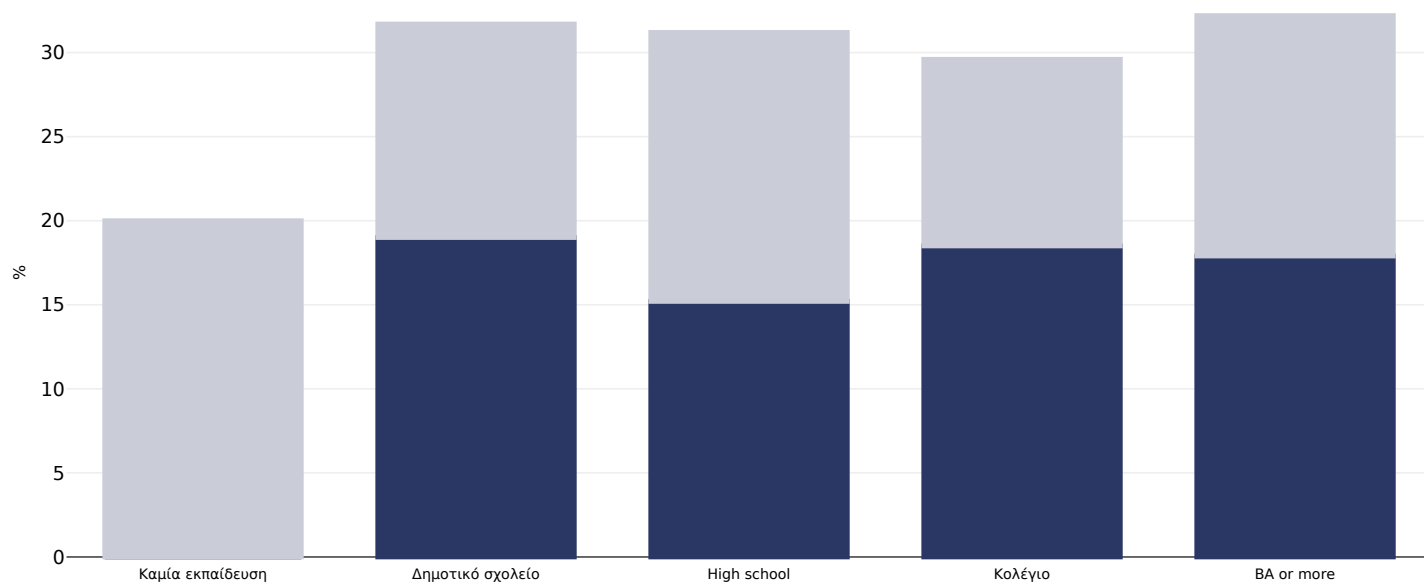
■ Παχυσαρκία ■ Υπερβολικό βάρος



Τύπος έρευνας:	Από μέτρηση
Ηλικία:	18-50
Μέγεθος δείγματος:	357
Γεωγραφική κάλυψη:	Gaza Strip
Παραπομπές:	Prevalence and predictors of overweight and obesity among women in the Gaza strip-Palestine: a cross-sectional study. https://www.ncbi.nlm.nih.gov/pmc/articles/PMC7275345/ (last accessed 06.06.2022)
Σημειώσεις:	Study population: mothers aged 18-50 who are not pregnant.
<p><i>Εκτός εάν υποδεικνύεται διαφορετικά, το υπερβολικό βάρος αναφέρεται σε ΔΜΣ μεταξύ 25 κιλών και 29,9 κιλών/μ², η παχυσαρκία αναφέρεται σε ΔΜΣ υψηλότερο από 30 κιλά/μ².</i></p>	

Παιδιά, 2017

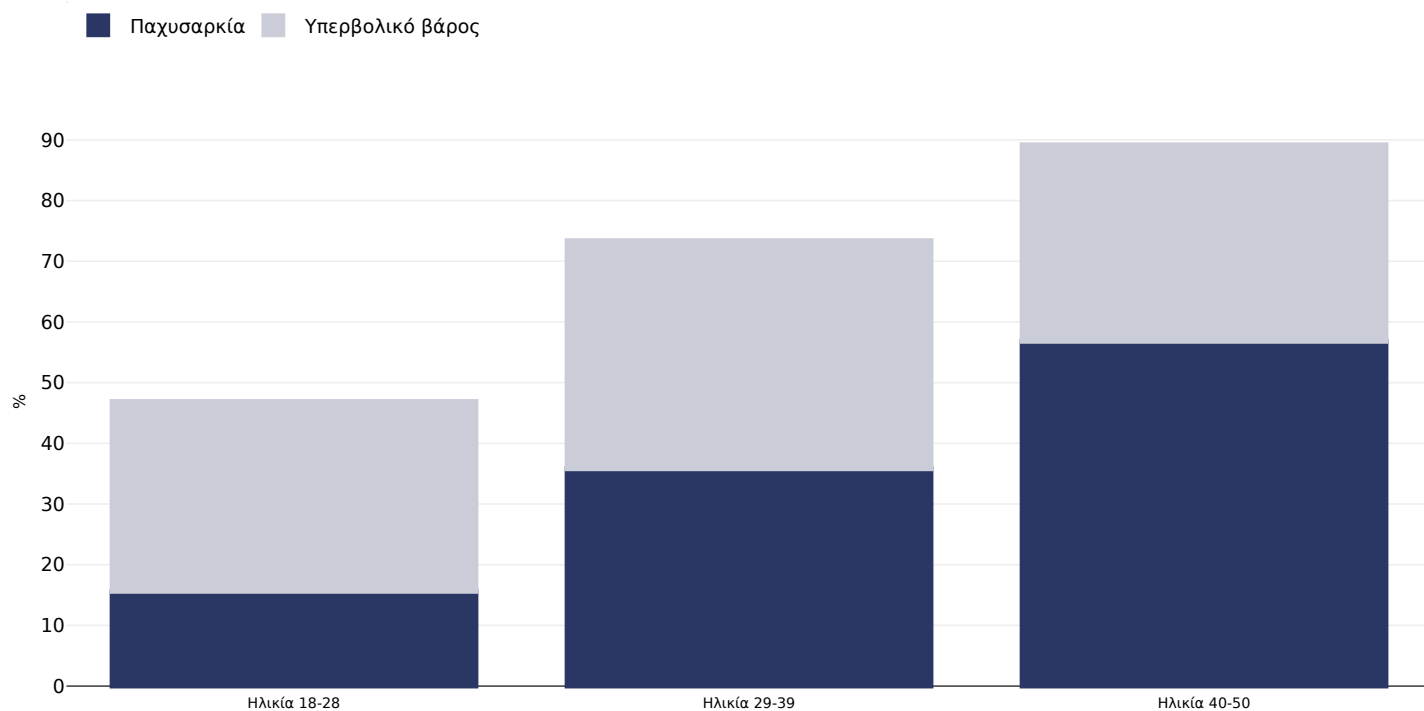
■ Παχυσαρκία ■ Υπερβολικό βάρος



Τύπος έρευνας:	Από μέτρηση
Ηλικία:	6-12
Μέγεθος δείγματος:	1320
Γεωγραφική κάλυψη:	Nablus
Παραπομπές:	Prevalence of underweight, overweight and obesity among Palestinian school-age children and the associated risk factors: a cross sectional study. https://www.ncbi.nlm.nih.gov/pmc/articles/PMC6902423/ (last accessed 06.06.2022)
Σημειώσεις:	Maternal education level
Cutoffs:	CDC

Υπερβολικό βάρος/παχυσαρκία ανά ηλικία

Γυναίκες, 2012



Τύπος έρευνας: Από μέτρηση

Μέγεθος δείγματος: 357

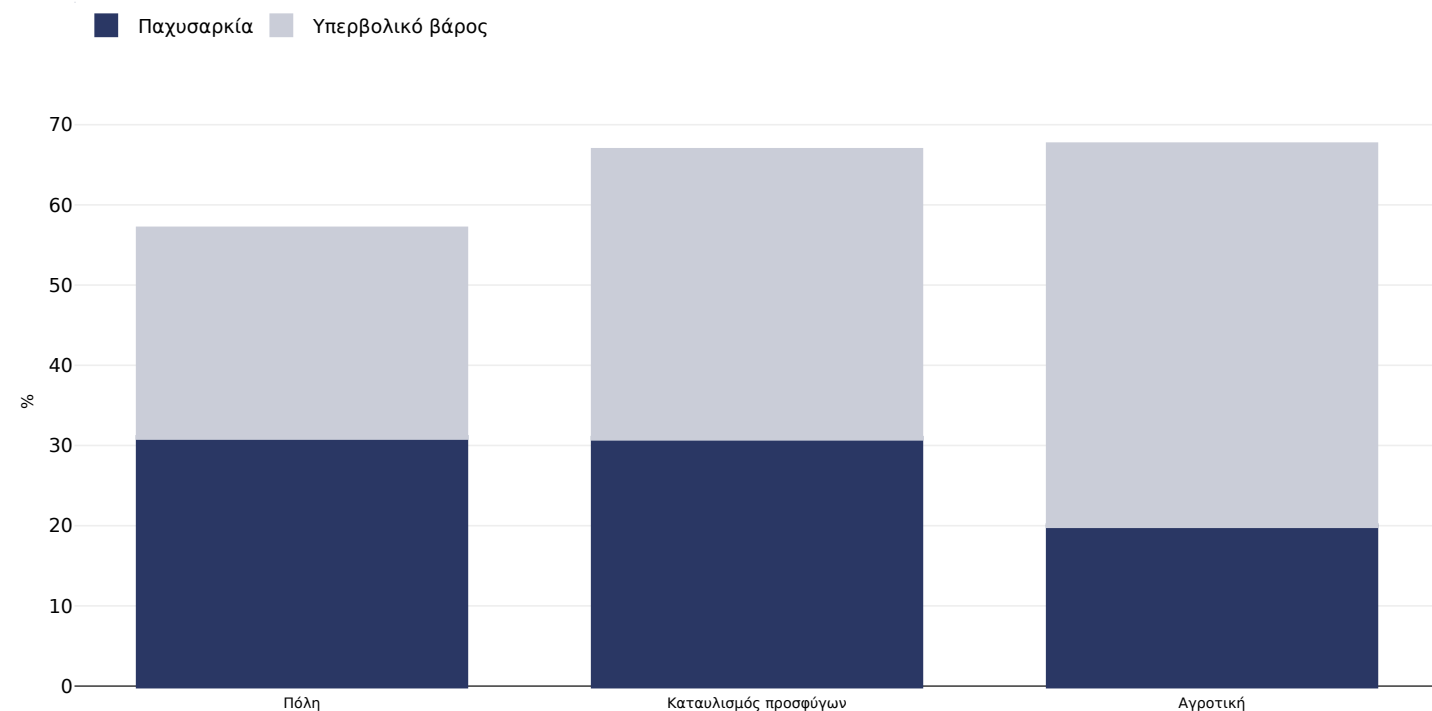
Γεωγραφική κάλυψη: Εθνική

Παραπομπές: El Kishawi, R.R, Soo, K.L, Abed, Y.A, and Wan Muda, W.A.M. 2014. Obesity and overweight: prevalence and associated socio demographic factors among mothers in three different areas in the Gaza Strip-Palestine: a cross-sectional study. BMC Obesity 1(7). DOI: <https://doi.org/10.1186/2052-9538-1-7>.

Εκτός εάν υποδεικνύεται διαφορετικά, το υπερβολικό βάρος αναφέρεται σε ΔΜΣ μεταξύ 25 κιλών και 29,9 κιλών/μ², η παχυσαρκία αναφέρεται σε ΔΜΣ υψηλότερο από 30 κιλά/μ².

Υπερβολικό βάρος/παχυσαρκία ανά περιφέρεια

Γυναίκες, 2012

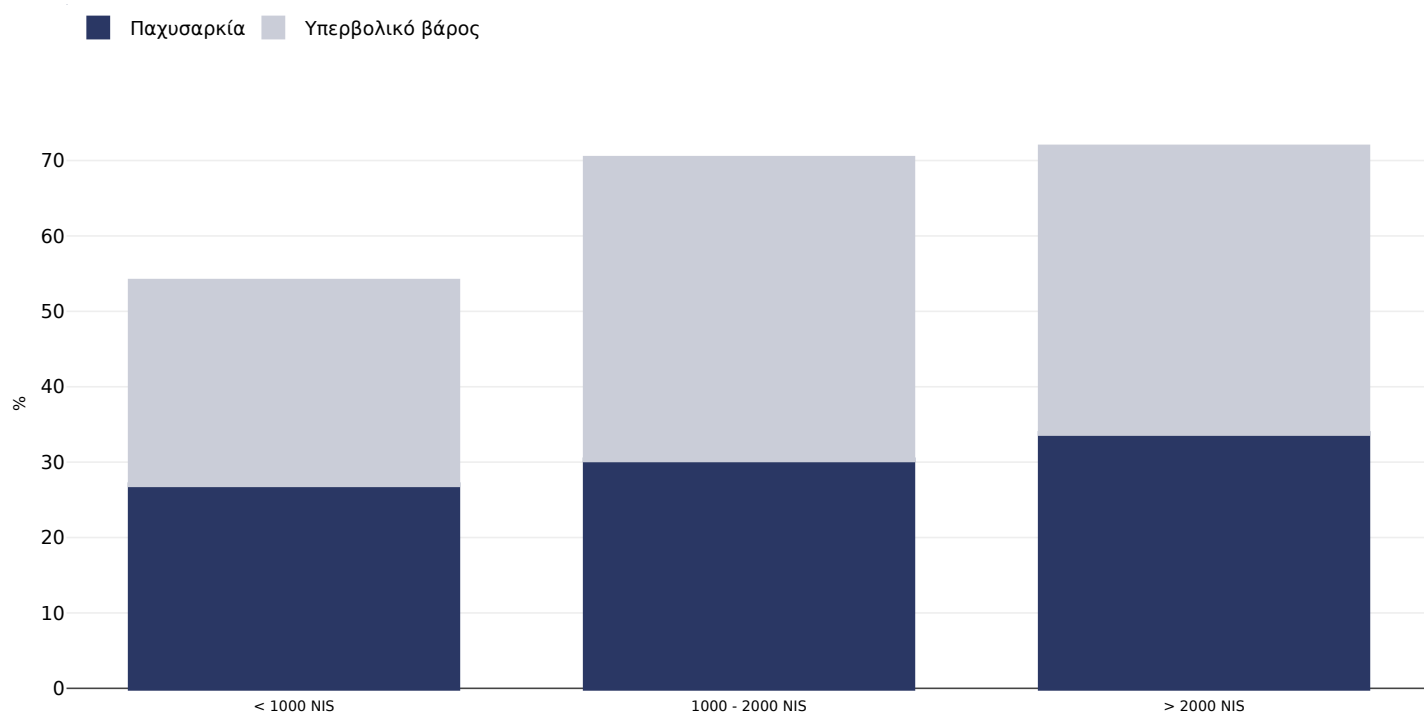


Τύπος έρευνας:	Από μέτρηση
Ηλικία:	18-50
Μέγεθος δείγματος:	357
Γεωγραφική κάλυψη:	Εθνική
Παραπομπές:	El Kishawi, R.R, Soo, K.L, Abed, Y.A, and Wan Muda, W.A.M. 2014. Obesity and overweight: prevalence and associated socio demographic factors among mothers in three different areas in the Gaza Strip-Palestine: a cross-sectional study. BMC Obesity 1(7). DOI: https://doi.org/10.1186/2052-9538-1-7 .

Εκτός εάν υποδεικνύεται διαφορετικά, το υπερβολικό βάρος αναφέρεται σε ΔΜΣ μεταξύ 25 κιλών και 29,9 κιλών/μ², η παχυσαρκία αναφέρεται σε ΔΜΣ υψηλότερο από 30 κιλά/μ².

Υπερβολικό βάρος/Παχυσαρκία ανά κοινωνικοοικονομική ομάδα

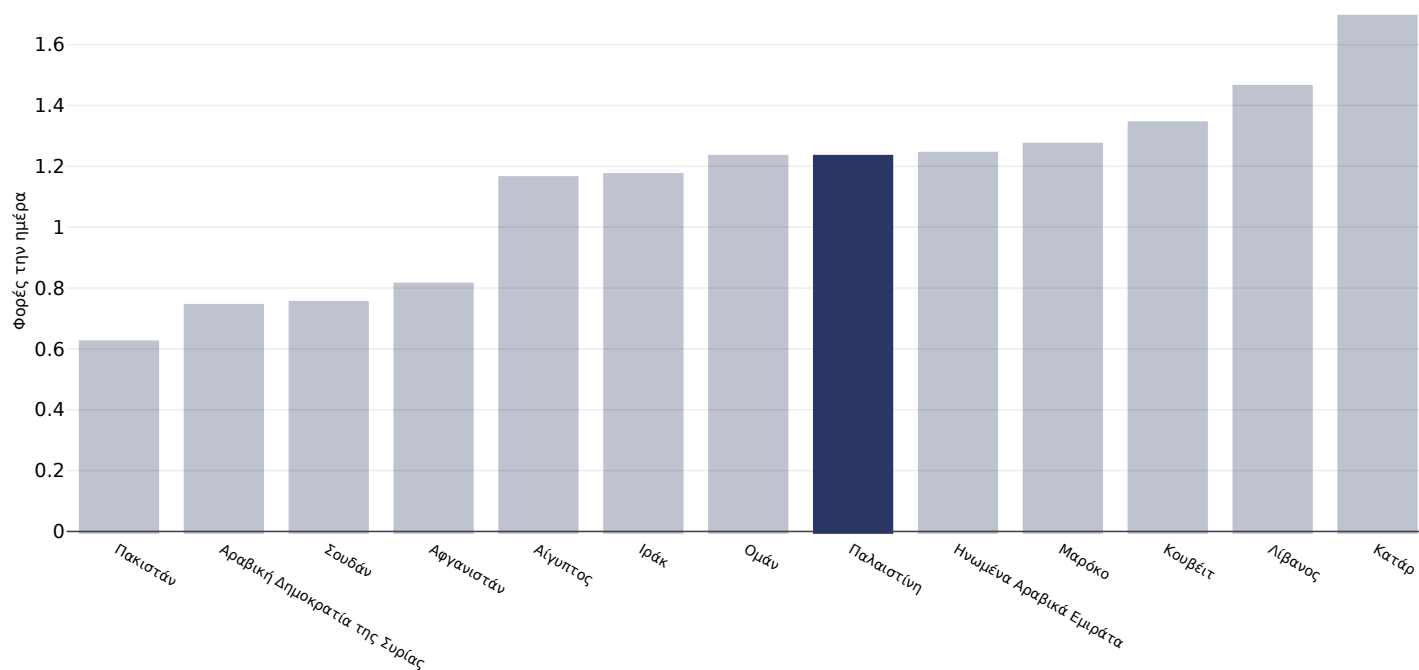
Γυναίκες, 2012



Τύπος έρευνας:	Από μέτρηση
Ηλικία:	18-50
Μέγεθος δείγματος:	357
Γεωγραφική κάλυψη:	Gaza Strip
Παραπομπές:	Prevalence and predictors of overweight and obesity among women in the Gaza strip-Palestine: a cross-sectional study. https://www.ncbi.nlm.nih.gov/pmc/articles/PMC7275345/ (last accessed 06.06.2022)
Σημειώσεις:	Study population: mothers aged 18-50 who are not pregnant. Εκτός εάν υποδεικνύεται διαφορετικά, το υπερβολικό βάρος αναφέρεται σε ΔΜΣ μεταξύ 25 κιλών και 29,9 κιλών/μ ² , η παχυσαρκία αναφέρεται σε ΔΜΣ υψηλότερο από 30 κιλά/μ ² .

Μέση ημερήσια συχνότητα κατανάλωσης ανθρακούχων αναψυκτικών

Παιδιά, 2009-2015



Τύπος έρευνας:

Από μέτρηση

Ηλικία:

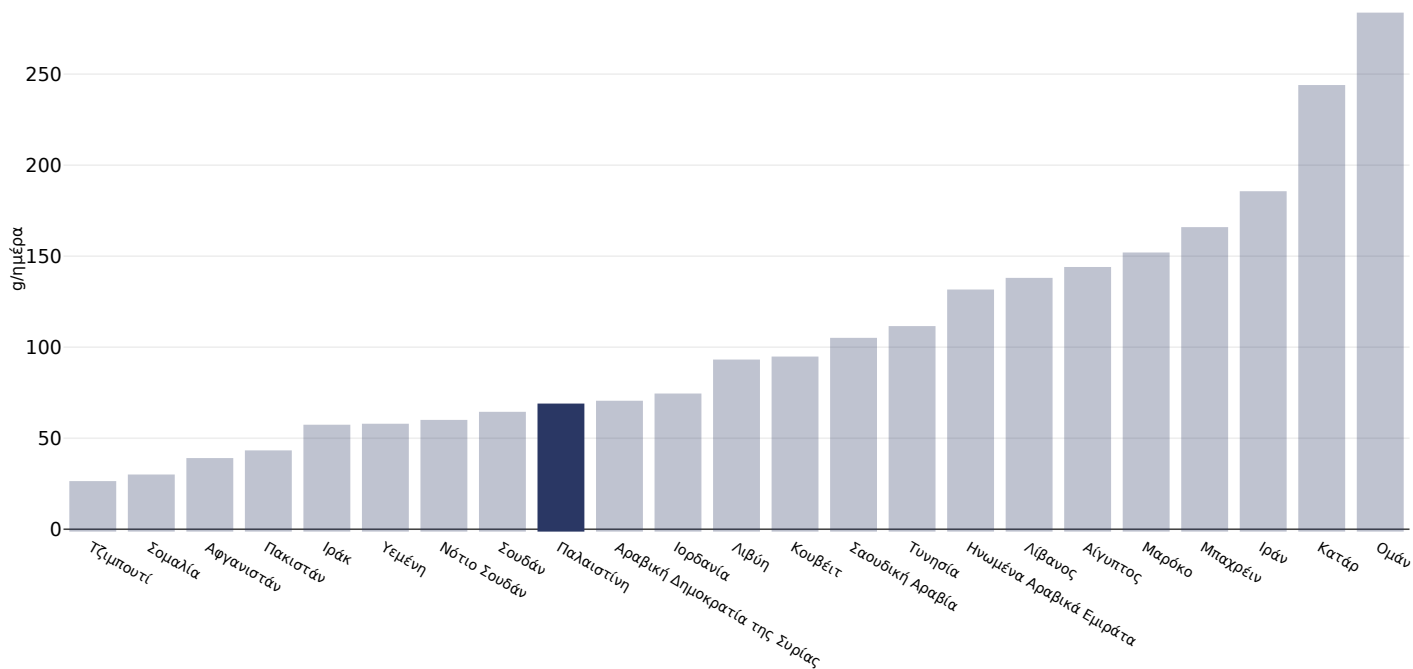
12-17

Παραπομπές:

Beal et al. (2019). Global Patterns of Adolescent Fruit, Vegetable, Carbonated Soft Drink, and Fast-food consumption: A meta-analysis of global school-based student health surveys. Food and Nutrition Bulletin. <https://doi.org/10.1177/0379572119848287>
sourced from Food Systems Dashboard <http://www.foodsystemsdashboard.org/food-system>

Estimated per capita fruit intake

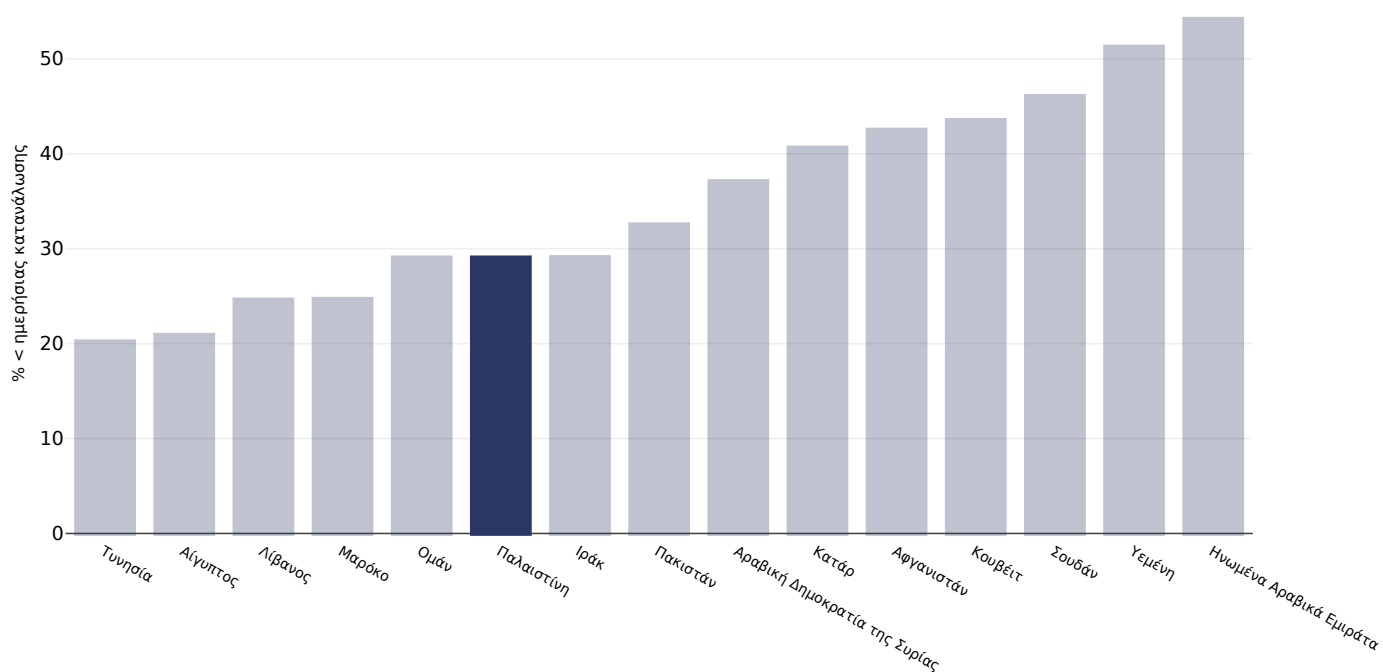
Ενήλικες, 2017



Τύπος έρευνας:	Από μέτρηση
Ηλικία:	25+
Παραπομπές:	Global Burden of Disease, the Institute for Health Metrics and Evaluation http://ghdx.healthdata.org/
Ορισμοί:	Estimated per-capita fruit intake (g/day)

Επιπολασμός της κατανάλωσης φρούτων λιγότερο συχνά από ημερησίως

Παιδιά, 2008-2015



Τύπος έρευνας:

Από μέτρηση

Ηλικία:

12-17

Παραπομπές:

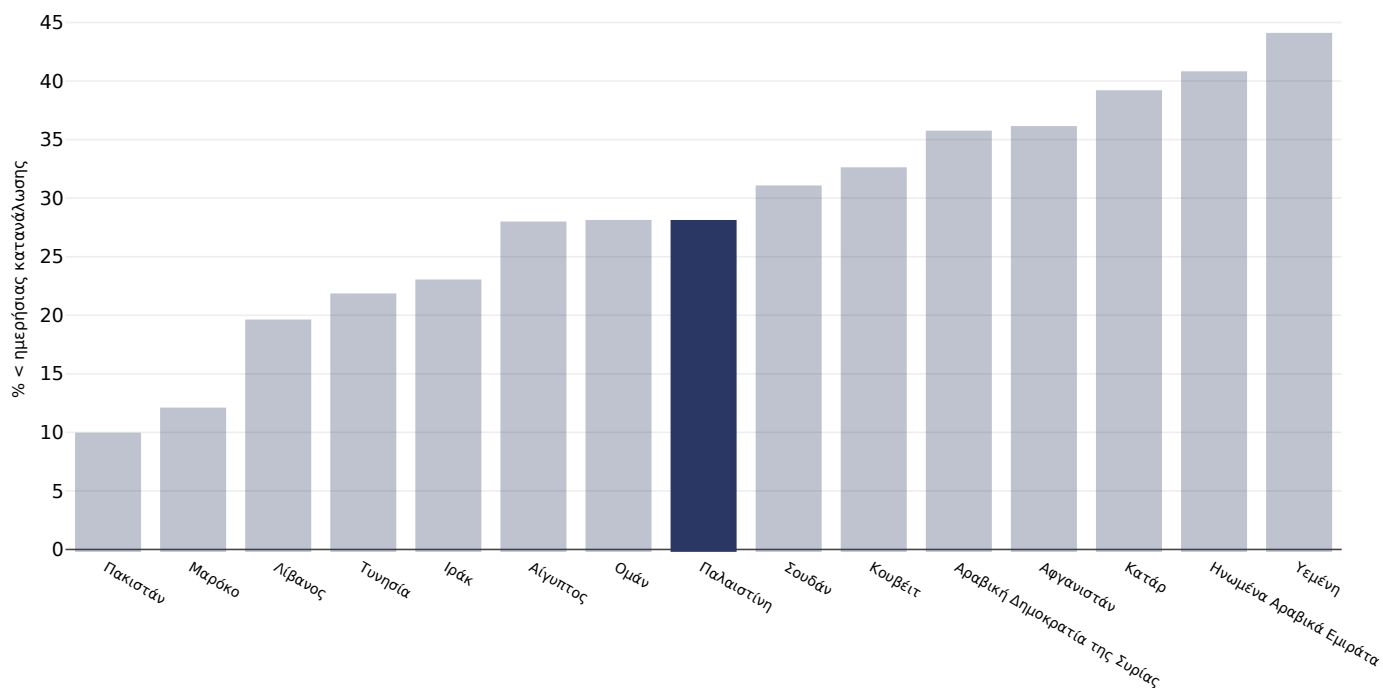
Global School-based Student Health Surveys. Beal et al (2019). Global Patterns of Adolescent Fruit, Vegetable, Carbonated Soft Drink, and Fast-food consumption: A meta-analysis of global school-based student health surveys. Food and Nutrition Bulletin. <https://doi.org/10.1177/0379572119848287>. Sourced from Food Systems Dashboard <http://www.foodsystemsdashboard.org/food-system>

Ορισμοί:

Prevalence of less-than-daily fruit consumption (% less-than-daily fruit consumption)

Επιπολασμός της κατανάλωσης λαχανικών λιγότερο συχνά από ημερησίως

Παιδιά, 2008-2015



Τύπος έρευνας:

Από μέτρηση

Ηλικία:

12-17

Παραπομπές:

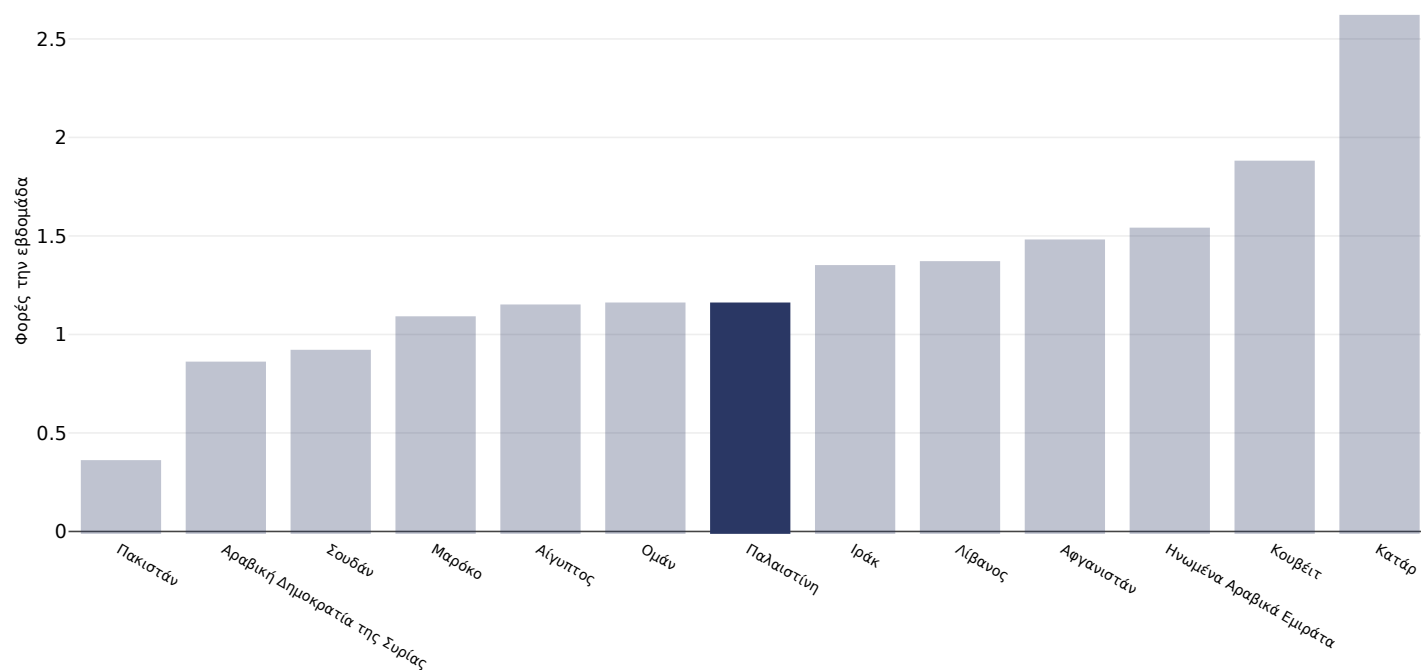
Beal et al. (2019). Global Patterns of Adolescent Fruit, Vegetable, Carbonated Soft Drink, and Fast-food consumption: A meta-analysis of global school-based student health surveys. Food and Nutrition Bulletin. <https://doi.org/10.1177/0379572119848287>
sourced from Food Systems Dashboard <http://www.foodsystemsdashboard.org/food-system>

Ορισμοί:

Prevalence of less-than-daily vegetable consumption (% less-than-daily vegetable consumption)

Μέση εβδομαδιαία συχνότητα κατανάλωσης γρήγορου φαγητού

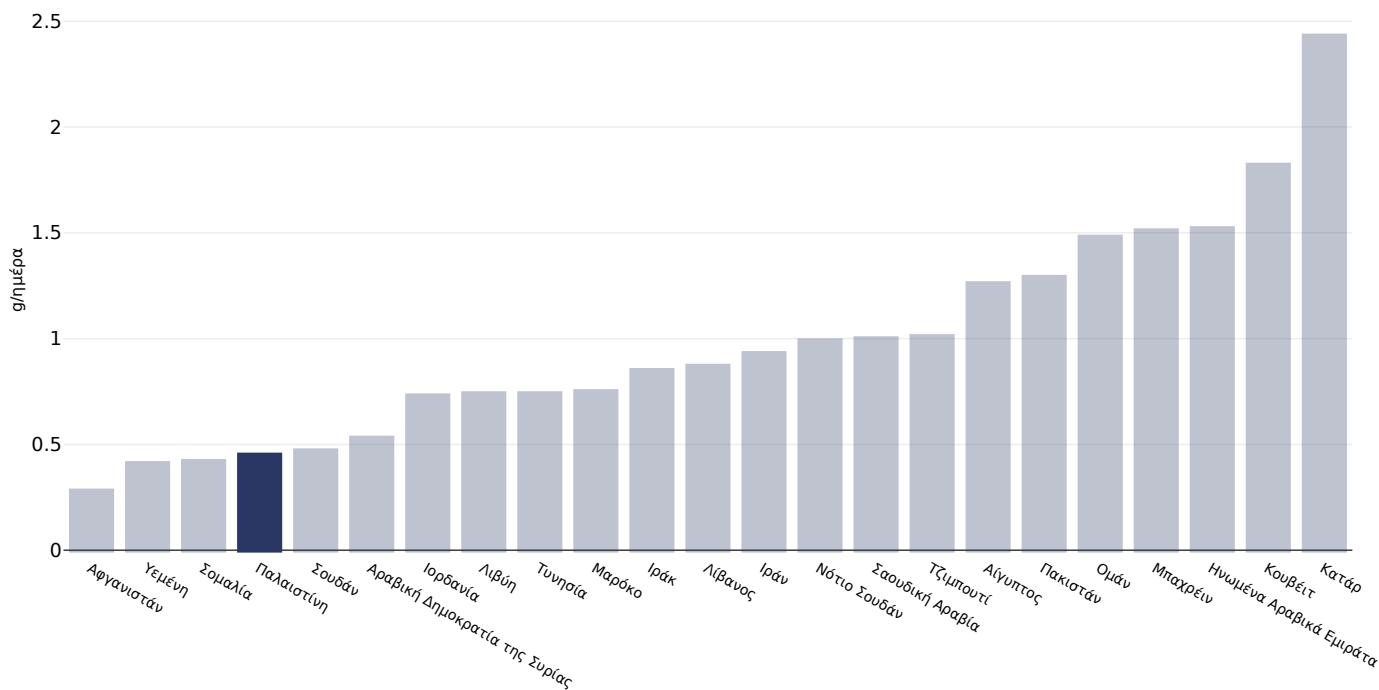
Παιδιά, 2009-2015



Ηλικία: 12-17

Παραπομπές: Beal et al. (2019). Global Patterns of Adolescent Fruit, Vegetable, Carbonated Soft Drink, and Fast-food consumption: A meta-analysis of global school-based student health surveys. Food and Nutrition Bulletin. <https://doi.org/10.1177/0379572119848287> sourced from Food Systems Dashboard <http://www.foodsystemsdashboard.org/food-system>

Εκτιμώμενη κατά κεφαλήν πρόσληψη επεξεργασμένου κρέατος Ενήλικες, 2017



Τύπος έρευνας:

Από μέτρηση

Ηλικία:

25+

Παραπομπές:

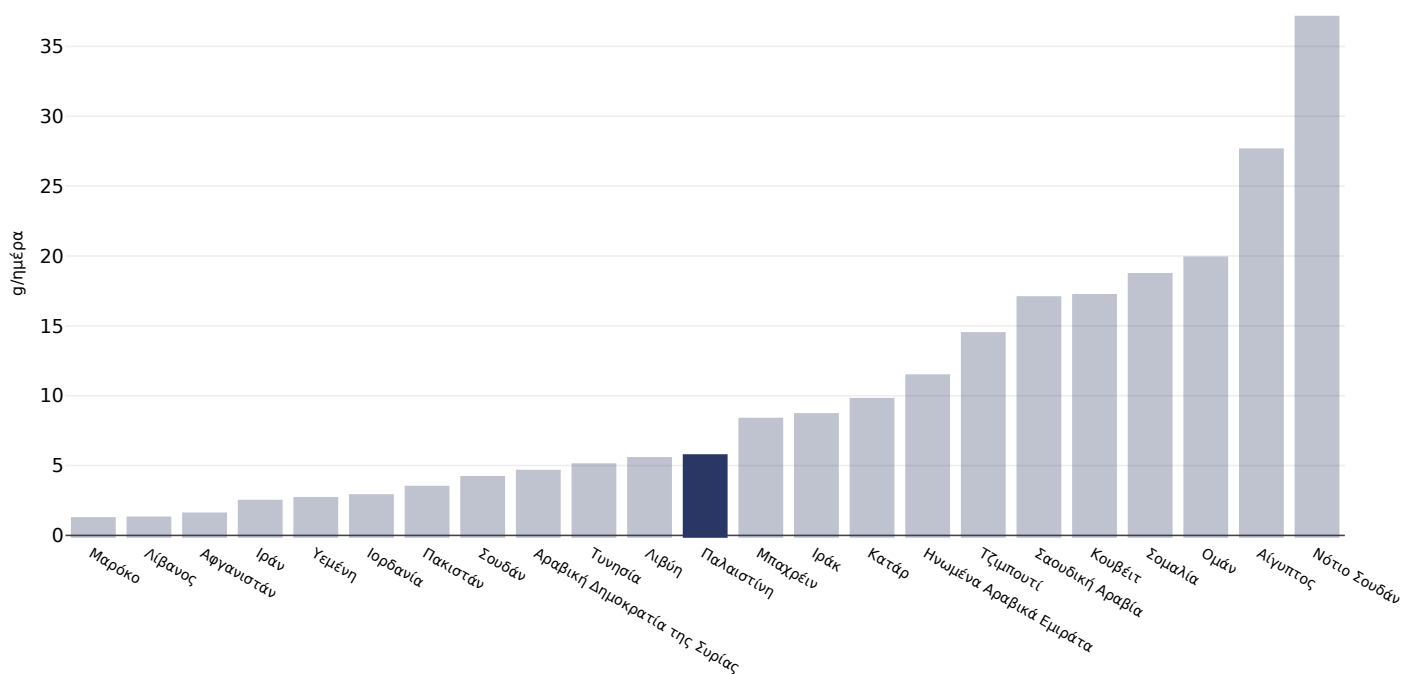
Global Burden of Disease, the Institute for Health Metrics and Evaluation <http://ghdx.healthdata.org/>

Ορισμοί:

Estimated per-capita processed meat intake (g per day)

Estimated per capita whole grains intake

Ενήλικες, 2017



Τύπος έρευνας:

Από μέτρηση

Ηλικία:

25+

Παραπομπές:

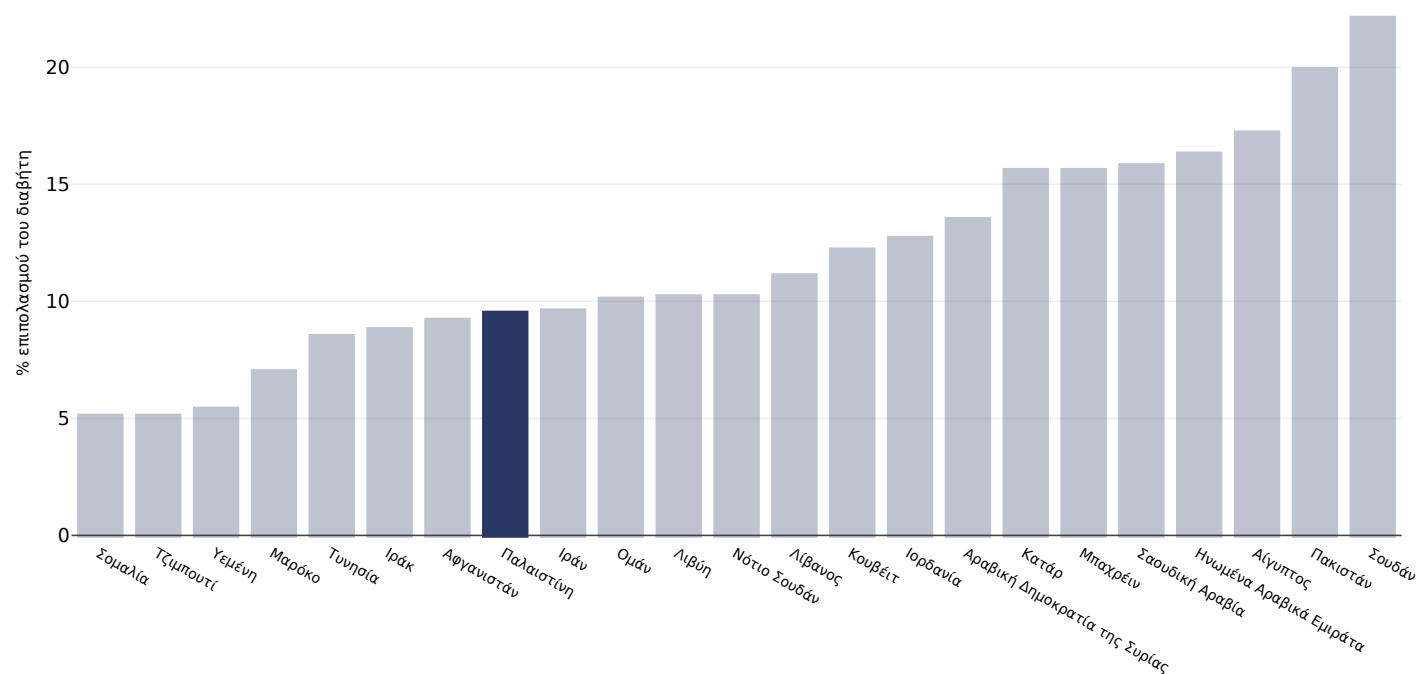
Global Burden of Disease, the Institute for Health Metrics and Evaluation <http://ghdx.healthdata.org/>

Ορισμοί:

Estimated per-capita whole grains intake (g/day)

Επιπολασμός του διαβήτη

Ενήλικες, 2019



Ηλικία: 20-79

Παραπομπές: Reproduced with kind permission International Diabetes Federation. IDF Diabetes Atlas, 9th edn. Brussels, Belgium: 2019. Available at: <https://www.diabetesatlas.org>

Ορισμοί: Diabetes age-adjusted comparative prevalence (%).

Contextual factors

Disclaimer: These contextual factors should be interpreted with care. Results are updated as regularly as possible and use very specific criteria. The criteria used and full definitions are available for download at the bottom of this page.



Labelling

Is there mandatory nutrition labelling?	X
Front-of-package labelling?	X
Back-of-pack nutrition declaration?	X
Color coding?	X
Warning label?	X



Regulation and marketing

Are there fiscal policies on unhealthy products?	X
Tax on unhealthy foods?	X
Tax on unhealthy drinks?	X
Are there fiscal policies on healthy products?	X
Subsidy on fruits?	X
Subsidy on vegetables?	X
Subsidy on other healthy products?	X
Mandatory limit or ban of trans fat (all settings)?	X
Mandatory limit of trans fats in place (all settings)?	X
Ban on trans-fats or phos in place (all settings)?	X
Are there any mandatory policies/marketing restrictions on the promotion of unhealthy food/drinks to children?	X
Mandatory restriction on broadcast media?	X
Mandatory restriction on non-broadcast media?	X
Voluntary policies/marketing restrictions on the promotion of unhealthy food/drinks to children?	X
Are there mandatory standards for food in schools?	X
Are there any mandatory nutrient limits in any manufactured food products?	✓
Nutrition standards for public sector procurement?	X



Political will and support

National obesity strategy or nutrition and physical activity national strategy?	✗
National obesity strategy?	✗
National childhood obesity strategy?	✗
Comprehensive nutrition strategy?	✓
Comprehensive physical activity strategy?	✗
Evidence-based dietary guidelines and/or RDAs?	✗
National target(s) on reducing obesity?	✗
Guidelines/policy on obesity treatment?	✗
Promotion of breastfeeding?	?



Monitoring and surveillance

Monitoring of the prevalence and incidence for the main obesity-related NCDs and risk factors?	✓
Within 5 years?	✗



Governance and resource

Multi-sectoral national co-ordination mechanism for obesity or nutrition (including obesity)?	✗
--	----------

Key

Present
 Present (voluntary)
 Incoming
 Absent
 Unknown

Last updated September 13, 2022

PDF created on May 18, 2024